

Nieuwsbrief

Deze nieuwsbrief is een regelmatig verschijnende uitgave van Stichting Vlakglas Recycling Nederland

april 2010



**Ben Evers: 'Meer vlakglasafval door
toename kosten- en milieubesef'**

Wat gebeurt er met het vlakglasafval?

Verwijderingsbijdrage vlakglas blijft



Steeds meer vlakglasafval

Tegen alle verwachtingen in heeft Vlakglas Recycling Nederland in 2009 weer meer vlakglasafval ingezameld. In totaal ruim 82.000 ton!

Oorzaken

De oorzaken van deze toename komen met name door de subsidie die consumenten kunnen krijgen voor het aanbrengen van isolatieglas. Hier wordt veelvuldig gebruik van gemaakt. Dat betekent dat er meer woningen gerenoveerd worden en minder gesloopt. Bij renovatie wordt vlakglasafval vaak gescheiden ingezameld; bij sloop niet. Afgelopen jaar heeft Vlakglas Recycling Nederland daarom op veel renovatieprojecten containers geplaatst en zo veel vlakglasafval ingezameld.

Ook door een toenemend kostenbesef – het storten van vlakglasafval is immers gratis - en een toenemend milieubesef bij opdrachtgevers en uitvoerders van beglazingswerkzaamheden, komt er meer vlakglasafval bij de inzamelpunten.

Dalende inkomsten

Meer vlakglasafval inzamelen, betekent hogere kosten. Daarnaast zien we aan de inkomstenkant een sterke daling. Vlakglas Recycling Nederland haalt haar inkomsten uit de verwijderingsbijdrage die wordt geheven over nieuw geproduceerd of geïmporteerd isolatieglas. Omdat er minder nieuwe woningen en kantoren worden gebouwd, wordt er ook minder isolatieglas geproduceerd. Dus zijn de inkomsten uit de verwijderingsbijdrage ook minder.

Verwachting 2010

Vlakglas Recycling Nederland verwacht dat de inzameling van vlakglasafval stabiliseert en dat de inkomsten teruglopen. Gelukkig hebben we een voorziening voor tegenvallers opgebouwd. Daardoor zijn we in staat om de mindere inkomsten en de hogere kosten op te vangen.

Ben Evers
voorzitter Vlakglas
Recycling Nederland



Inhoud

Straks van lege kitkoker tot bloempot?	pag 3
Van scherven tot ... vlakglas	pag 4
Project Bosch en Duin op Texel	pag 6
Project Mulder in Tiel	pag 7
Verwijderingsbijdrage voor vlakglas blijft	pag 8
Inzamelpunten	pag 8
Vaste routes van de kooiaapwagens per 1 maart 2010	pag 9
Waar waren we?	pag 10
Nieuwe website online	pag 11
Snel en zelf inzamelresultaten opvragen? Dat kan!	pag 11
Mogen wij u voorstellen?	pag 11
Activiteitenagenda	pag 12
2009 is goed afgesloten. 2010 is goed begonnen!	pag 12
Wat mag in de vlakglasbak	pag 11

uitgelicht

Straks van lege kitkoker tot bloempot?

Hoe schoner het vlakglasafval, hoe beter de vlakglasscherven kunnen worden hergebruikt. Vervuiling van het vlakglasafval moet daarom zoveel mogelijk worden voorkomen. Kitkokers zijn één van de vervuilers van het vlakglasafval. Vlakglas Recycling Nederland wil daarom de kitkokers apart gaan inzamelen en ook voor recycling gebruiken.
Lees meer daarover op pagina 3.

Nb. Nieuwsgierig naar wat er van uw vlakglasafval wordt gemaakt? Kijk dan op pagina 4 en 5.

Hoe schoner het vlakglasafval wordt aangeleverd en ingezameld, hoe beter de scherven kunnen worden gerecycled. Vervuiling van het vlakglasafval moet daarom zoveel mogelijk worden voorkomen.

Lege kitkokers

Afgedankte kitkokers worden regelmatig in de vlakglascontainers van Vlakglas Recycling Nederland gevonden. Deze lege kitkokers zijn één van de vervuilers van het vlakglasafval. Als ze eenmaal tussen het vlakglasafval zitten, is het te laat. De lege kitkokers kunnen er niet meer handmatig uit gehaald worden. Dat is gewoonweg te gevaarlijk.

Vervuild vlakglasafval

Lege kitkokers in het vlakglasafval betekent vervuild vlakglasafval. En vervuild vlakglasafval kan niet meer gerecycled worden. Bovendien brengt het afvoeren van dit onbruikbare vlakglasafval, extra en onnodige kosten met zich mee.



Straks van lege kitkoker tot bloempot? Vlakglas Recycling Nederland wil ook lege kitkokers inzamelen en recyclen

In plaats van de lege kitkokers als 'vervuiling' te zien, wil Vlakglas Recycling Nederland de kitkokers juist gaan inzamelen en recyclen.

Om een structurele oplossing voor het recyclen van lege kitkokers te vinden, heeft Vlakglas Recycling Nederland daarom een subsidie bij het ministerie van VROM aangevraagd en ontvangen.

Vlakglas Recycling Nederland wil, samen met de Glas Branche Organisatie en de Van Gansewinkel Groep, onderzoeken

- of het huidige inzamelsysteem voor vlakglasafval ook ingezet kan worden als inzamelsysteem voor de lege kitkokers;
- wat de beste manier is om de lege kitkokers te recyclen;
- wat de beste toepassing voor het gerecyclede materiaal is.

Vlakglas Recycling Nederland ziet veel voordelen in het verzamelen en recyclen van de lege kitkokers:

1. Transportbesparing

Het inzamelen van de lege kitkokers levert een transportbesparing op en vermindert daarmee de milieudruk (CO₂ en NO_x emissies).

2. Besparing van grondstoffen

Het hergebruik van de plastic kitkokers betekent dat er minder gebruik van oorspronkelijke grondstoffen wordt gemaakt.

3. Milieubewustzijn

Kokerproducenten, bedrijfsleven, gemeentes en burgers worden ervan bewust dat het materiaal, waar de kitkoker van gemaakt is, gerecycled kan worden.

4. Gebruik van bestaand inzamelnetwerk

Het inzamelsysteem van vlakglasafval is succesvol gebleken. Als blijkt dat dit systeem ook geschikt is voor het inzamelen van de lege kitkokers dan hoeft er niet een heel nieuw inzamelsysteem te worden opgezet. En dat scheelt in de kosten.

Van lege kitkoker tot bloempot

De lege kitkokers worden bij de inzamelpunten tot flakes vermaald. Deze zogenaamde 'flakes' gaan met het vlakglasafval mee naar de centrale verzamellocatie. Van daar uit kunnen deze worden gerecycled. Van deze flakes worden bijvoorbeeld plastic bloempotten gemaakt.

Praktijkexperiment

Het betreft in eerste instantie een praktijkexperiment bij 25 inzamelpunten. Zo kan Vlakglas Recycling Nederland inzicht krijgen in eventuele knelpunten ten aanzien van inzameling, het vermalen van de kokers bij het inzamelpunt en de logistieke en financiële aspecten. Daarnaast wil Vlakglas Recycling Nederland bekijken hoeveel lege kitkokers als afval worden aangeboden.

Kitkoker-inzamelpunten

Medio 2011 worden de uitkomsten van het project verwacht. Als het praktijkexperiment succesvol is verlopen, zal het bij alle inzamelpunten mogelijk worden gemaakt lege kitkokers apart in te zamelen.

Meer informatie

In de komende nieuwsbrieven houden we u op de hoogte van dit Lege kitkoker-project. Heeft u vragen, dan kunt u contact opnemen met de heer C. Wittekoek van Vlakglas Recycling Nederland (via 088-5678820 of via wittekoek@vlakglasrecycling.nl).



Wat gebeurt er met uw vlakglasafval?

Glas is goed recyclebaar. Van schoon vlakglasafval kan heel goed nieuw glas worden gemaakt. In een reeks van artikelen vertellen we u graag wat er met uw vlakglasafval gebeurt. In deze nieuwsbrief behandelen we het maken van vlakglas. In de volgende nieuwsbrieven komen glaswol, verpakkingsglas (flessen) en glaspapels aan de beurt.

De voordelen van recycling:

- milieu;
- energie;
- economisch;
- kostenbesparing;
- gemak.

Bij aankomst op de recyclelocatie wordt het glas gekeurd op basis van de acceptatievoorwaarden.

Van scherven tot ...vlakglas

Glasscherven waardevol voor de productie van nieuw glas

Glasscherven zijn een waardevolle bron voor het produceren van nieuw glas. Het gebruik van glasscherven zorgt er namelijk voor, dat de smeltemperatuur aanzienlijk verlaagd kan worden. En dat bespaart energie en scheelt kosten.

Smeltoven

Allereerst worden zorgvuldig gemengde ruwe grondstoffen, waaronder vlakglasscherven, in de oven gesmolten bij een temperatuur van 1500°C.

Floatbad

Het gesmolten glas, dat een temperatuur van ongeveer 1000°C heeft, wordt in een ondiep bad van gesmolten tin gegoten. Het glas blijft op het tin drijven, verspreidt zich en vormt een gelijkmatige laag. Vandaar de naam 'floatglas'.

Oneindig glaslint

Nadat het glas geleidelijk is afgekoeld, komt er een zogenaamd glaslint uit de oven te voorschijn.

Snij installaties

Het lint wordt in stukken gesneden. En het ontstane vlakglas kan in ieder formaat gesneden worden.

Glas van 0,4 mm of 25 mm dik.

De dikte van het glas wordt bepaald door de snelheid waarmee het stollende glaslint van het bad wordt weggetrokken. Vroeger kon er met deze methode alleen glas van 6 mm dik worden gemaakt. Nu zijn er dikten van 0,4 mm tot 25 mm mogelijk.

Van het floatglas, het basisproduct, worden verschillende vlakglasproducten gemaakt: zoals isolatieglas, gelaagd glas, gehard glas, autoruiten en spiegelglas. Deze vlakglasproducten worden, in verschillende toepassingen, in de woningbouw, de utiliteitsbouw en voor de automobielenindustrie en de kassenbouw gebruikt.

Het proces voor het produceren van floatglas werd in 1952 door Pilkington ontwikkeld. • • •



Het floatproces; hoe wordt vlakglas geproduceerd

Vlakglas bestaat uit 73% zand, 15% soda, 10% kalk en 2% toevoegingen. Dit zijn gemiddelden. De samenstelling kan per producent licht verschillen.



Nadat u het vlakglasafval -gratis- naar een inzamelpunt dicht bij u in de buurt hebt gebracht, wordt het glas vervoerd naar een recyclelocatie.

Als de vracht aan de acceptatievoorwaarden voldoet, wordt de vracht ingeboekt en is de levering afgehandeld. Het vlakglasafval wordt tot scherven vermalen. Het recyclen kan beginnen.

Recycling →



Glas

Voor meer informatie over het produceren van glas, verwijzen wij u naar de volgende websites:

www.pilkington.nl

www.agc-flatglass.eu

www.saint-gobain.com

www.scheuten.com



Project:	Bosch en Zee
Opdrachtgever:	Vereniging van eigenaren Bosch en Zee, De Koog (Texel)
Opdracht:	Zorg ervoor dat het oude glas op een zo efficiënte manier wordt afgevoerd.
Projectbeschrijving:	De appartementen op Bosch en Zee zijn begin dit jaar gedeeltelijk gerenoveerd. Alle appartementen kregen een nieuwe schuifpui. Een aantal ook een nieuw dakraam. Het probleem was het oude glas. De beheerder van het complex, de heer H. Eilander, wilde dit zo efficiënt mogelijk aanpakken. Vlakglas Recycling Nederland heeft, naar volle tevredenheid, de hele logistiek handling omtrent het oude vlakglas op zich genomen.
Vlakglasafval:	Vlakglas Recycling Nederland heeft tijdens dit project ongeveer 13 ton vlakglasafval ingezameld.



Project Bosch en Duin op Texel

Tevreden over service en afhandeling van Vlakglas Recycling Nederland en transporteur Hoogers



Bosch en Zee is een klein en gezellig appartementencomplex.

Energiebesparend

In het kader van comfort en energiebesparing is op 4 januari 2010 een renovatieproject gestart. De oude schuifpuien wilden namelijk nog wel eens tocht doorlaten. Om het comfort te verhogen, zijn alle 72 appartementen van nieuwe puien voorzien. Ook werden nieuwe badkamers en 32 nieuwe dakramen geplaatst.

Alle lampen zijn vervangen door spaarlampen. En, om waterverspilling te voorkomen, zijn de douche en kranen afgesteld.

Goede service Vlakglas Recycling Nederland

De totale uitvoering was in handen van de heer Eilander, de beheerder van het complex. De heer Eilander heeft contact opgenomen met Vlakglas Recycling Nederland. Hij wilde graag dat Vlakglas Recycling Nederland hielp met de afvoer van het oude vlakglas. Vlakglas Recycling Nederland heeft vervolgens een container op het park geplaatst. Dat scheelde heel wat ritjes naar het milieupark.

De heer Eilander geeft aan erg tevreden te zijn over de service en afhandeling van Vlakglas Recycling Nederland en transporteur Hoogers. •••





Project:	Wadenoijenlaan 207-349, Tiel
Opdrachtgever:	Mulder Montage & Afwerkingsbedrijf, Tiel
Opdracht:	Zorg ervoor dat het oude glas op een veilige manier wordt ingezameld en afgevoerd.
Projectbeschrijving:	De flats zijn toe aan groot onderhoud. Overal wordt dubbel glas geplaatst. Mulder Montage & Afwerkingsbedrijf verwijdert eerst het oude glas. En plaatst vervolgens het nieuwe HR++ isolatieglas. Omdat de flats in een woonwijk staan, heeft Mulder Vlakglas Recycling Nederland gevraagd het vlakglasafval op een veilige manier in te zamelen en af te voeren. Vlakglas Recycling Nederland heeft daarom een afsluitbare container bij de flats geplaatst.
Vlakglasafval:	Vlakglas Recycling Nederland zal tijdens dit project naar verwachting 25 ton vlakglasafval inzamelen.

Project Mulder in Tiel

Vervangen van isolatieglas van drie flatgebouwen

Woningcorporatie SCW bezit in de wijk Tiel-West een complex met drie flatgebouwen (in totaal 72 woningen). De flats zijn gebouwd in 1968. Na ruim 40 jaar zijn de flats aan de Wadenoijenlaan, toe aan groot onderhoud.

Hersteld en vervangen

De gevelkozijnen worden hersteld en opnieuw geschilderd. En de ramen worden vervangen. Ook de zogenaamde bovenlichten worden vervangen, door hard glazen klepramen. Bij de balkons worden de platen, onder het grote slaapkamerraam, ook vernieuwd voor geïsoleerde exemplaren.

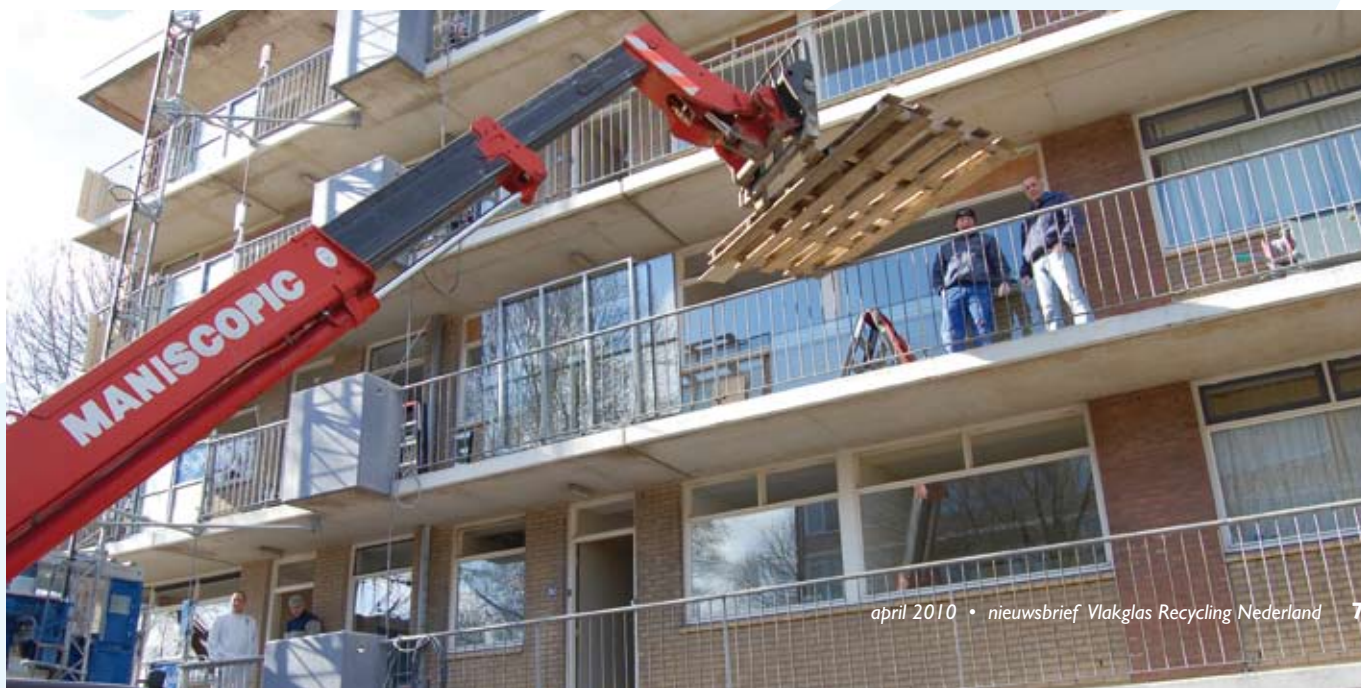
Dubbel glas

Het bestaand isolatieglas wordt vervangen door HR++ isolatieglas.

Drie fases

Het project verloopt in drie fases. De oplevering van de eerste flat was rond kerst 2009. De tweede flat wordt, naar verwachting, half mei opgeleverd en de derde flat begin oktober. •••

Voor een veilige inzameling en afvoer plaatst Vlakglas Recycling Nederland een afsluitbare container



Onlangs kwam in het nieuws dat de verwijderingsbijdrage op elektrische apparaten volgend jaar zal worden afgeschaft. Dit geldt niet voor de verwijderingsbijdrage op vlakglas.

Verwijderingsbijdrage voor vlakglas blijft

Verwarring

Het bericht hiernaast leverde de nodige vragen op. Maar deze verwijderingsbijdrage heeft niets te maken met de verwijderingsbijdrage die Vlakglas Recycling Nederland heft, en moet daarmee dan ook niet verward worden.

Verwijderingsbijdrage

In Nederland wordt voor een aantal producten een verwijderingsbijdrage geheven, onder ander voor auto's, elektrische apparaten, verpakkingen, TI-lampen én vlakglas. Deze verwijderingsbijdrage wordt geïnd door verschillende onafhankelijke, zelfstandige organisaties. De ontvangen verwijderingsbijdrage wordt alleen maar gebruikt voor de inzameling en recycling voor die producten waarover de bijdrage geheven is.

Iedere producent of importeur van isolerend dubbelglas, is verplicht 0,50 € per m² af te dragen aan Vlakglas Recycling Nederland.

Recycling van vlakglas gegarandeerd

Vlakglas Recycling Nederland heeft deze bijdrage nodig om het vlakglasafval in te zamelen en te recyclen. Zo wordt het systeem van vlakglasrecycling gestimuleerd en gegarandeerd. •••

Verwijderingsbijdrage elektrische apparaten verdwijnt

De verwijderingsbijdrage bij de aankoop van elektrische apparaten wordt volgend jaar grotendeels afgeschaft. Veel producenten stoppen dan met het innen van de verplichte bijdrage, die wordt gebruikt om oude apparaten te recyclen. Voor groot witgoed, zoals wasmachines en koelkasten, moet de bijdrage nog tot 2013 worden betaald. Minister Huizinga heeft dat in de Tweede Kamer gezegd. De Raad Nederlandse Detailhandel riep zaterdag op tot de afschaffing, omdat er nog veel geld in het fonds zit. Dat is nog genoeg om afgedankte apparaten tot 2020 milieuvriendelijk te verwerken.

inzamelpunten

Nieuwe inzamelpunten

Glashandel van Ooyen	Landgraaf
Boelens Glas Projecten BV	Leeuwarden
Keiman Vastgoedonderhoud	Renswoude
Boelens Glas Projecten BV	Groningen
Visscher Kozijnen BV	Roosendaal

Vervallen inzamelpunten

Krimpense Glashandel A.P. van Gool BV	Krimpen a/d IJssel
WijnansGlas BV	Zwijndrecht
Beelen Midden-Nederland BV	Houten

Verhuisd

Glasservice Langenhuizen	Heesch
--------------------------	--------

Voor de laatste stand van zaken, kijk op www.vlakglasrecycling.nl •••

Vaste routes van de kooiaapwagen per 1 maart 2010

Dit geldt alleen voor de kleine grijze containers (0,5 - 1 - 2m³)

Vanaf 1 maart 2010 worden de kooiaapcontainers voor het vlakglasafval volgens een vaste route geplaatst, gewisseld of afgevoerd.

Deze vaste routes gelden alleen voor de kleine grijze containers (0,5 - 1 - 2m³).

Route gaat per postcode

Uitgangspunt voor de vaste route is de postcode van het adres waar de container is geplaatst. Op de kaart hieronder vindt u het overzicht van de postcodes en bijbehorende routes.

Voordelen van een vaste route

Het werken met vaste routes betekent voor u duidelijkheid. U weet precies op welke dag uw container gewisseld wordt. Voor ons betekent het logistieke efficiency: geen onnodige kilometers meer en een betere belading van de containers.

Wisselingen melden

Uiterlijk twee werkdagen van te voren kunt u, op de gebruikelijke manier, de wisseling aanmelden.

Volle containers

Zorgt u ervoor dat de kooiaapcontainer zo optimaal mogelijk beladen is? Wisselen van containers die niet vol geladen zijn, kosten ons en u onnodig veel geld.

Meer informatie

Voor vragen over de nieuwe vaste route kunt u contact opnemen met Vlakglas Recycling Nederland (088-5678820). . . .

Een wisseling of een wijziging doorgeven?

Doe het gemakkelijk en snel via www.vlakglasrecycling.nl.

Heeft u nog geen wachtwoord? Vraag dit dan nu aan.

Kijk daarvoor op pagina 11.



Waar waren we?

In maart op de SGA in Hardenberg.

Samen met de GBO (Glas Branche Organisatie) stonden we met een mooie stand op de SGA in Hardenberg. De SGA telde 7.000 bezoekers in drie dagen!

GBO maakte van deze gelegenheid gebruik om zich als brancheorganisatie voor alle vlakglasbedrijven te profileren. . . .



*Stolker Glas BV
Glas Ockels BV
Pilkington Benelux BV
Koninklijke Saint-Gobain Glass Nederland nv*

Deze vier vlakglasproducenten waren ook op de SGA. Zij zijn inzamelpunt van Vlakglas Recycling Nederland en hebben bijgedragen aan het opzetten van het systeem van Vlakglas Recycling Nederland.

Met onze aanwezigheid op vakbeurzen willen wij de bedrijven bereiken waar het vlakglasafval ontstaat. Kortom glaszetters, aannemers, sloopbedrijven, etc. Wij willen de leveranciers van vlakglasafval informatie geven over met name:

- de locaties van de inzameling;
- de soorten vlakglasafval die geschikt zijn voor recycling en onze acceptatievoorwaarden;
- het promoten van het inzamelsysteem voor vlakglasafval;
- het recycleproces en de inzamelmogelijkheden;
- advies geven over veel voorkomende vervuilingen;
- het informeren van bedrijven en mensen, die je normaal gesproken moeilijk of niet bereikt;
- de veiligheidsinstructies die op de inzamelterreinen in acht moeten worden genomen.



Nieuwe website online

Vind snel het dichtstbijzijnde inzamelpunt van Vlakglas Recycling Nederland

Vanaf 8 maart is de nieuwe website van Vlakglas Recycling Nederland online. De website is informatief en interactief.

Interactief

Onder het kopje 'Inzamelpunten' vindt u de plattegrond van Nederland. In één oogopslag ziet u waar het dichtstbijzijnde inzamelpunt van Vlakglas Recycling Nederland zich bevindt. En met één druk op de knop wordt de kortste route naar dit inzamelpunt voor u berekend.

Informatief

De website bevat ook allerlei interessante informatie. Zo vindt u er links van interessante websites. Maar ook eerdere uitgaven van de welbekende nieuwsbrief en het handboek. . . .

www.vlakglasrecycling.nl



Inlogcode aanvragen

Snel en zelf inzamelresultaten opvragen? Dat kan!

Wij bieden u de mogelijkheid om snel en makkelijk:

- volle containers aan te melden voor wisseling;
- nieuwe en andere containers aan te vragen;
- (tijdelijke) contracten aan te vragen;
- inzamelresultaten op te vragen;
- en nog veel meer.

Met een unieke gebruikerscode en wachtwoord, krijgt u toegang tot een afgesloten deel op onze website, dat speciaal toegankelijk is voor inzamelpunten.

Heeft u nog geen gebruikerscode en wachtwoord?

Vraag dat vandaag nog aan! Stuur de bedrijfsnaam met plaatsnaam, de volledige naam en het e-mailadres van uw contactpersoon naar: info@vlakglasrecycling.nl.

Vervolgens krijgt uw contactpersoon een mail terug, met daarin een unieke gebruikersnaam, wachtwoord en een gebruiksaanwijzing. . . .



Mogen wij u voorstellen?

Per 1 februari is Steven Koolman in dienst getreden bij Vlakglas Recycling Nederland. Steven Koolman is account manager. Zijn voornaamste taak is het bezoeken van de inzamelpunten. Met name de milieuparken. Door de beheerders van de milieuparken persoonlijk te bezoeken, kan hij hen van de juiste informatie en documentatie voorzien. De beheerders, en ook de andere mensen die werkzaam zijn op de milieuparken,

kunnen zo de controle bij de inzameling van vlakglasafval aanscherpen. Ze kunnen er voor zorgen dat er zo min mogelijk afval tussen het vlakglas terecht komt. Met als resultaat dat er zoveel mogelijk schoon vlakglasafval overblijft..

Steven zit al 25 jaar in het glas. Eerst heeft hij 19 jaar bij Buchsbaum in Rotterdam gewerkt en daarna zes jaar bij GSWB te Lopik. . . .

Activiteitenagenda

Recycling 2010

28 t/m 30 september 2010
Evenementenhal Gorinchem

SGA Gorinchem

26 t/m 28 oktober 2010
Evenementenhal Gorinchem



Wilt u kaarten voor de SGA?

U kunt ze gratis opvragen bij Vlakglas Recycling Nederland via telefoonnummer: 088 - 567 88 20 of per email: info@vlakglasrecycling.nl.

Vlakglas Recycling Nederland zoekt doelgericht evenementen om aan deel te nemen. Mocht u activiteiten organiseren waar wij mogelijk een bijdrage aan kunnen leveren, neem dan contact met ons op.

Wist u dat?

Om het milieu te sparen, drukken wij deze nieuwsbrief altijd op FCS-papier. Dat is papier gemaakt van bomen die volgens het FSC-principe worden geteeld: dat wil zeggen met aandacht voor mens, economie en milieu.

colofon

Redactie: Trudy Tuinenburg

Vormgeving/druk: VDA-groep, Apeldoorn

Verspreiding: 3 à 4 keer per jaar in een oplage van 2.500 via controlled circulation

Vlakglas Recycling Nederland
Postbus 2011, 2980 CA Ridderkerk
Tel 088 - 567 88 20
Fax 030 - 310 02 80
info@vlakglasrecycling.nl
www.vlakglasrecycling.nl

© Vlakglas Recycling Nederland, 2010



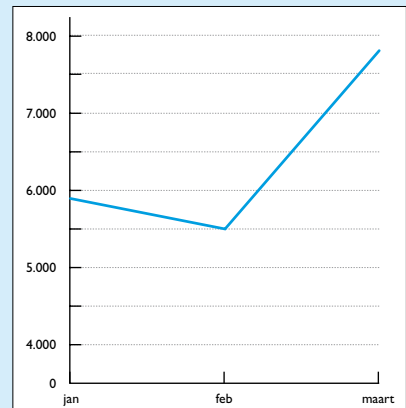
resultaten

2009 is goed afgesloten. 2010 is goed begonnen!

In 2009 heeft Vlakglas Recycling Nederland 82.000 ton vlakglasafval ingezameld. Ondanks de recessie is 2010 voor Vlakglas Recycling Nederland ook goed van start gegaan. In de eerste drie maanden van 2010 is er al weer 19.200 ton vlakglasafval ingezameld. Dat is 2.500 ton meer dan begin 2009.

Totalen 2010

Januari: 5.900 ton
Februari: 5.500 ton
Maart: 7.800 ton



Wat mag in de vlakglasbak:

WEL

- Enkel blank vlakglas
- Enkel gekleurd vlakglas
- Dubbel glas met aluminium strip tussen de glazen panelen
- Draad glas
- Gelaagd glas - glas met folie tussen de glazen panelen
- Tuinders of kassenglas
- Spiegel glas
- Gehard glas

Toegestaan: kit, rubbers, aluminium randje, plastic randje, greepjes aan glas, glazen aquarium, glazen snijplank, glas van poster/foto lijsten.

NIET

- Ovenschalen
- Magnetron schalen
- Pannendecksels
- Kookplaten
- Koffie en theekannen
- Glazen vazen
- Kachelruitjes
- Flessen glas
- Glazen bekers
- Autoruiten

Verder alle overige items wat niets met vlakglas te maken heeft.

Alleen van normaal en goed glas kan weer nieuw glas gemaakt worden

